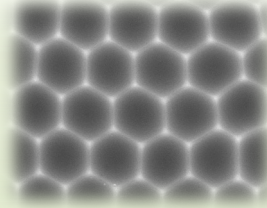


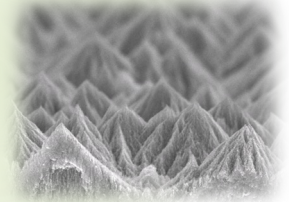
界面電子化学研究室

Laboratory of Interfacial Electrochemistry

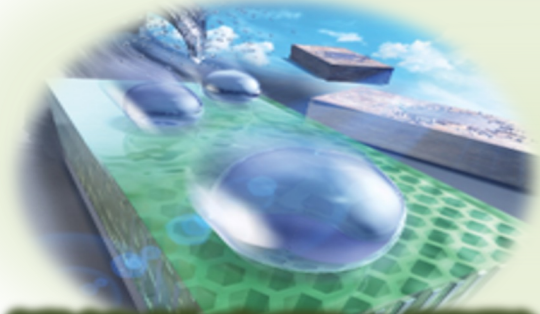
アルミナの自己規則化



超撥水表面

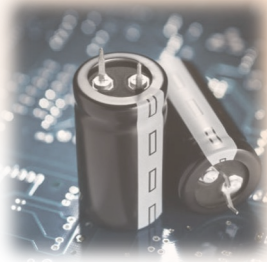


ライデンフロスト効果の抑制



機能性表面の開発

高性能コンデンサ



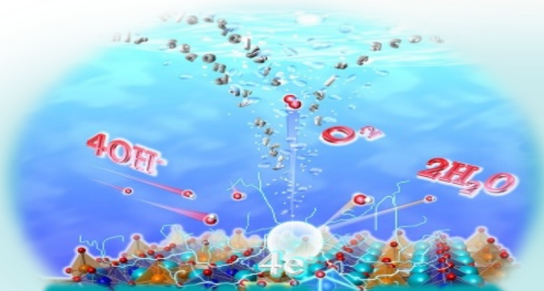
TiO₂

導電性
ガラス

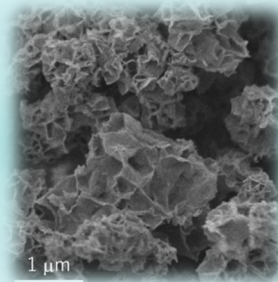
ペロブスカイト太陽電池



次世代電池・コンデンサ

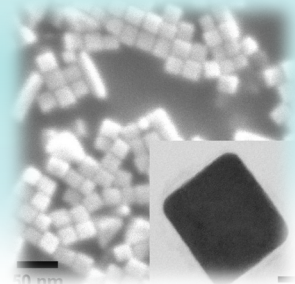


電極触媒の開発



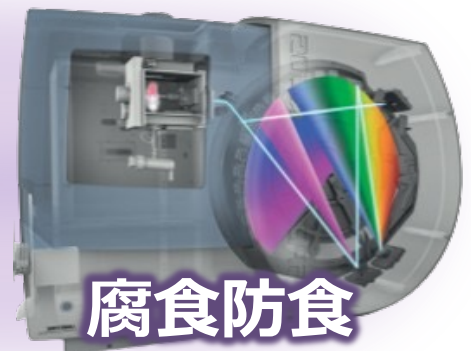
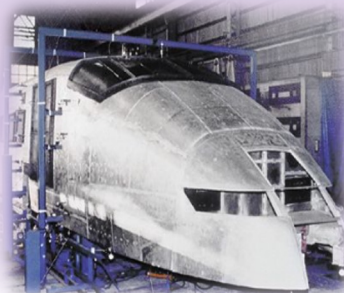
Rhナノフラワー

Pdナノキューブ



鉄鋼腐食

アルミニウム合金



腐食防食

研究室生活

- 4月 新入生歓迎会
- 5月 ジンパ
- 6月 学会(大宮)
ライラックセミナー
研究室対抗ソフトボール大会
ジンパ
- 7月 中間報告会(上半期)
B4院試勉強期間(~8月)
ジンパ, ビアガーデン
- 8月 学会(モントリオール)
大学院入学試験
- 9月 学会(パリ, 北見)
- 10月 学会(大阪, ホルル)
- 11月 学会(那覇, 蒲郡)
- 12月 中間報告会(下半期)
忘年会
- 1月 冬季研究発表会
- 2月 卒論発表, 修論発表
- 3月 卒業生追いコン, 学会(小金井)



- ✓ 飲み会・鍋パなど個人的なイベントも!
- ✓ コアタイム 9:30 ~ 17:30
- ✓ ゼミ(勉強会, 雑誌会, 輪講など)

学生の声

~ 界面ってどんな研究室? ~

- ✓ 好きなだけ研究ができる
- ✓ 共同研究もたくさん
- ✓ 留学生がたくさん来る
- ✓ 自身の成長を心で感じられる
- ✓ 先輩、後輩の縦の繋がりが強い
- ✓ おみやげ、お歳暮、お中元がたくさん
- ✓ 案外いい意味でのんびりしている
- ✓ 学会で日本各地や海外に行ける
- ✓ 英語力が身につく
- ✓ おしゃべりな人が多い
- ✓ 居心地がいい
- ✓ 和気あいあい!

やるときはやる!
遊ぶときは遊ぶ!
メリハリのある研究室!



卒業後の進路

- '25年度
TOYOTA, DENSO, NISSAN,
日鉄ケミカル & マテリアル, ネットレン
- '24年度
本田技研工業, ローム, 村田製作所,
プロジェクトカンパニー, JFEスチール
- '23年度
パナソニックエナジー, アイシン, アクセンチュア,
JFEスチール, キヤノン
- '22年度
昭和電工, キオクシア, マツダ, 中部電力,
アドソル日進, 本田技研工業, 野村総研,
JFEスチール

見学はMC533まで!!
朝9時30分から
夕方5時30分
までやってるよ!!

